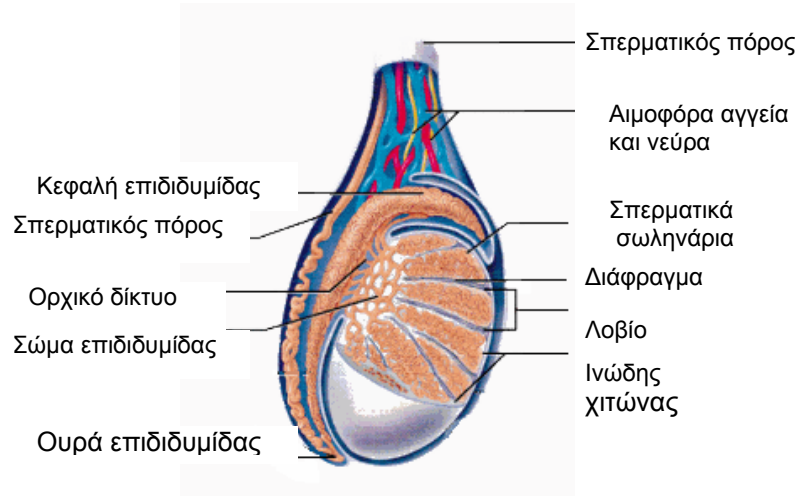


7. ΤΟΜΗ ΟΡΧΕΩΣ, ΣΠΕΡΜΑΤΟΚΥΤΤΑΡΑ ΚΑΙ ΣΠΕΡΜΑΤΙΔΕΣ ΑΡΟΥΡΑΙΟΥ


► Μεγέθυνση 400X



Η διαδικασία της σπερματογένεσης, δηλαδή η παραγωγή σπερματοζωαρίων από σπερματογόνια, γίνεται καλύτερα αντιληπτή από τη μελέτη των διαφόρων σταδίων όπως αυτά παρουσιάζονται σε συνεχόμενες τομές σπερματικών σωληναρίων. Κάποιες φορές ωστόσο, ένα σωληνάριο κόβεται κατά τρόπο τέτοιο που το σύνολο των διαδικασιών μπορεί να παρατηρηθεί κατά μήκος της τομής.

Ο όρχις περιβάλλεται από τον ινώδη χιτώνα από τον οποίο εκτείνονται τα διαφράγματα που τον διαχωρίζουν σε λοβία. Κάθε λοβίο περιλαμβάνει σπερματικά σωληνάκια καθένα από τα οποία σχηματίζει αγκύλη με σκέλη που συγκλίνουν προς το ορχικό δίκτυο. Από το ορχικό δίκτυο ξεκινούν τα εκφορτικά σωληνάκια που καταλήγουν στην επιδιδυμίδα στην οποία διακρίνεται κεφαλή, σώμα και ουρά και η οποία συνδέεται με τον σπερματικό πόρο.

Κάθε όρχις περιέχει σπερματογόνια μερικά από τα οποία διαφοροποιούνται σε πρωτοταγή σπερματοκύτταρα. Η διαίρεση πρωτοταγών σπερματοκυττάρων, μείωση 1, γίνεται με διπλασιασμό του DNA και παραγωγή δύο δευτεροταγών απλοειδών σπερματοκυττάρων, με το μισό αριθμό χρωμοσωμάτων. Αυτά διαιρούνται χωρίς διπλασιασμό του DNA, μείωση 2, παράγοντας τις σπερματίδες. Με το χρόνο οι σπερματίδες ολοκληρώνοντας την κυτταρική διαφοροποίηση γίνονται σπερματοζωάρια.