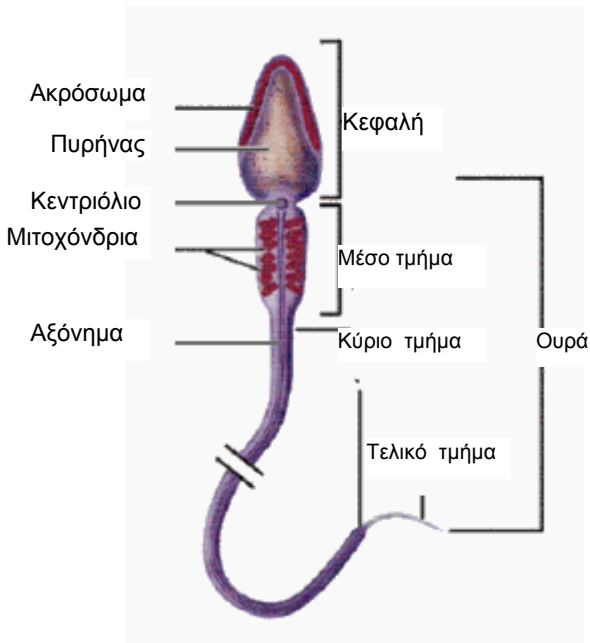


8. ΣΠΕΡΜΑΤΟΖΩΑΡΙΑ



Μεγέθυνση 1000X

Το σπερματοζώαριο δεν διακρίνεται με γυμνό μάτι. Έχει κεφαλή, λαιμό και ουρά και το μήκος του είναι περίπου 0.05mm

Η κεφαλή του περιλαμβάνει το ακροσωμάτιο που περιέχει ένζυμα και τον πυρήνα με το πυρηνικό υλικό (DNA). Στην ουρά διακρίνεται το μέσο τμήμα, το κύριο τμήμα και το τελικό τμήμα.

Στον αυχένα, το κεντριόλιο μετέχει στην οργάνωση του αξονήματος της ουράς. Γύρω από το αξόνημα υπάρχουν στην περιοχή του αυχένα ασύμμετρες, επιμήκεις ίνες και μιτοχόνδρια σπειροειδώς διατεταγμένα.

Χάρη στις έντονες κινήσεις της ουράς το σπερματοζώαριο ταξιδεύει με μεγάλη ταχύτητα και καταφέρνει να συναντήσει το ωάριο στη θηλυκή σάλπιγγα.

Κατά τη γονιμοποίηση τα ένζυμα του ακροσωματίου βοηθούν το σπερματοζώαριο να διαπεράσει τη μεμβράνη του ωαρίου.

Τελικά το ακροσωμάτιο αποβάλλεται από το ωάριο, πιθανότατα από ουσίες που παράχει το ωάριο, ενώ η ουρά δεν εισέρχεται ποτέ σε αυτό. Τελικά μόνο ο πυρήνας του σπερματοζωαρίου εισέρχεται στο ωοκύτταρο και το γονιμοποιεί.